

ここに集う人はみんな家族です。

# ゆうあい

vol.45

令和6年6月発行  
社会福祉法人友愛会広報誌

## 目次

Contents

p2-3. 最新 NEWS

p4-6. 事業所紹介

光洋愛成園 (p4)

ワークセンターさくら (p5)

サポートセンターゆうあい (p6)

p7. 友愛会 人事のうごき 他

p8. ゆうあい Pickup



写真：びいす運動会（サポートセンターゆうあい）





## 「健康経営優良法人」の認定



健康経営優良法人とは、職員の健康管理を経営的な視点から捉え、戦略的に取り組んでいる企業に与えられるものです。経済産業省では、そうした企業の取り組みを促進するため、健康経営評価制度を設けて、健康経営に取り組む優良法人を「見える化」することで、職員や求職者、関係企業や金融機関などから社会的に評価を受けることができる環境整備を目指すものです。「人＝人財」こそが私たちの仕事の要、職員が健康で意欲を持って仕事に臨んでこそ、利用者の皆さんに質の高いサービスが提供できます。健康経営優良法人の名に恥じぬよう、健康経営とワークライフバランスの実現にいっそう力を入れて取り組んでいきます。

## BCP 事業継続計画

令和6年度から義務化されるBCP（事業継続計画）について、令和5年度において、福島相双復興推進機構様、専門家であるTOMAコンサルタンツグループ様のご支援を受け、BCPを作成しました。友愛会では、今回作成した（法人本部・光洋愛成園・ワークセンターさくら・サポートセンターゆうあいの自然災害用と感染症用の全部で8冊子）BCPを実効性のあるものにするため、「研修」、「訓練」、「見直し」、そのサイクルを繰り返すことで、職員のBCPに対する意識の醸成と定着化に繋げ、ブラッシュアップして行きます。



▲理事会に報告

東日本大震災、原子力災害を経験した法人として、BCP作成を機に、自然災害や感染症への危機管理体制の強化を図ることで、利用者の皆さんが安心して利用できるよう取り組んでいきます。

### BCP（事業継続計画）とは

自然災害や感染症、テロ等の緊急事態に遭遇した場合において、身体・生命の安全確保に加え、損害を最小限におさえつつ事業継続や早期復旧を可能にするため、平常時に行うべき活動や緊急時における事業継続のための方法・手段等を取り決めておく計画のこと。  
令和6年4月より全ての介護事業者に義務化された。

## 盛土式ブドウ根圏制御栽培施設の完成

令和5年度原子力被災12市町村農業者支援事業を活用して、富岡町の旧光洋愛成園跡地に「盛土式ブドウ根圏制御栽培施設」が完成しました。シャインマスカット、ピオーネ、クイーンニーナの3種類合わせて270本の苗の定植を行いました。

- 1 双葉地方の震災・原発事故からの復興と障害のある方が農業分野で活躍することで、自信や生きがいを持ちながら社会参画することを目指すこと。
- 2 原子力被災12市町村農業者支援事業補助金を活用した新たな事業を創設して、旧光洋愛成園跡地の再利用を図り、富岡町の震災からの復興の一翼を担うこと。
- 3 農業と福祉をつなげる新たな試みとして、「農業分野に関する事業」を行い、障害者の就労の場を提供すること。

令和6年度から本格的にブドウの栽培管理に取り組んでいきます。





## つながり・支え合い・助け合う 地域共生社会を目指して

社会福祉法人 富岡町社会福祉協議会  
事務局長 宍倉 秀和 様



本会は、「住み慣れた地域で安心して暮らせるまちづくり」を基本理念とし、地域住民、民生児童委員、福祉施設、企業、NPO、ボランティア等の多様な関係機関と連携し、互いにつながり、支え合い、助け合う地域共生社会づくりを目指し、日常の暮らしの中にある様々な生活・福祉課題を解決しながら、全ての人がその人らしく、いきいきと、安心して暮らすことのできるよう様々な活動を行っています。

本会では、地域福祉への理解を深めること、あらゆる人が心地よくふれあえる場づくりを目的として、毎年11月に福祉まつりを開催しておりますが、友愛会の皆様心がこめて作られたこんにやく製品等の販売や作品展に幸せダルマを出展して頂く等、ご協力を頂いたことに改めて御礼申し上げます。

今後も、地域共生社会の実現を目指し、友愛会の皆様と連携・協力をさせて頂きながら共に歩んでいけたらと考えておりますので、よろしくお願いいたします。

## 合同研修会について

サポートセンターゆうあい 課長兼サービス管理責任者  
研修委員会委員長 青木 葉子



友愛会では、利用者支援の質の向上や業務において必要な知識やスキル習得を目的に合同研修会を実施しています。令和5年度は、研修テーマに合わせて外部講師を招き4回の研修を実施しました。

意思決定支援及び権利擁護に関する研修会では、2回にわたり、意思決定支援をしやすい環境作りや友愛会で取り組む権利擁護支援についてグループワークを行い、利用者の権利を擁護するための幅広い知識を習得、法人内の利用者支援について第三者の目線で意見を聞くことができました。

強度行動障害に関する研修では、危険を伴う行動により支援が困難な方への対応について、実際に国立のぞみの園での事例や支援の成功・失敗例を聴き、基礎的な知識・技術を習得、新たな気付きを得ることができました。

健康経営セミナー研修では、当法人は、ふくしま健康経営優良事業所の認定を受けており、更に健康意識の向上を図れるよう健康習慣アンケートの結果をもとに職員の健康に対する意識を再確認しました。

今後も利用者の皆さんが自分らしく輝き、日々安心して笑顔で暮らせるよう、向上心を持ち専門性を高めたいと考えています。



### ふれあいコーナー



### 公益社団法人 富岡町さくら文化・スポーツ振興公社

事務局長 林 千登美 様

弊社は、富岡町総合スポーツセンターの管理運営に携わっており、町民の健康増進はもとより、体育施設を利用して頂く利用者の皆様に、快適に施設利用をして頂くための管理運営に努めております。施設管理運営において施設の管理は勿論のこと、利用頂く皆様に穏やかな心持になって頂けるよう、施設周辺に季節の花々を植栽しております。この植栽エリアの一部の手入れ等をワークセンターさくらさんに作業して頂いております。丁寧で正確な作業で、施設周辺をきれいにし頂き、利用者からお褒めの言葉を頂戴しており、感謝するところでもあります。今後も皆様と共働し、笑顔で明るい社会を構築して行きたいと考えます。

▼除草作業、落ち葉きれいにおそうじします!!





## 12月 フリスマス会

サンタクロースやトナカイから、一人ひとりプレゼントとカードをもらい、皆さん嬉しそう！  
昼食とおやつには、クリスマス特別メニューが提供されました。  
笑顔で満腹！大満足でした。



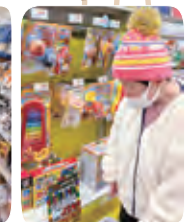
## 4月 花見

夜ノ森の桜並木や天神岬公園に花見に行ってきました。段々と暖かくなり、利用者の皆さんもリフレッシュしたひと時を過ごしました。



## 12・2・3月 買い物外出

皆さんから希望を聞き、スーパーやコンビニ、ショッピングセンターなど各自行きたいところへ買い物に出かけました。自分の好きなものを選ぶ目は、真剣そのものです。好みのものが購入できて、楽しい時間を過ごすことができました。



## 利用者さんと担当職員の紹介

利用者さん：高橋利雄さん 担当職員：遠藤晴輝 支援員



職歴：入社8年  
担当歴：3年

- 利用者さんのすごいところ  
力が強い。理由は、ボールスクイーズを預かろうとすると握力強く手放さないから普段の表情とは違い力強い一面がみられるから。
- 利用者さんへひとこと  
健康面に気をつけて生活を楽しんでください。

利用者さん：菅野友美さん 担当職員：須田充希 支援員



職歴：入社6年  
担当歴：初めて

- 利用者さんの印象は？  
凄く気の利く優しい方。職員の手伝いなど進んでして下さいます。
- 利用者さんへひとこと  
友美さん、一緒に楽しく過ごしましょう！やってみたい、行ってみたいなど叶えられるように頑張ります！これから宜しくお願いします！





## 12月 フリスマス会



12月25日にクリスマス会を行いました。グループ別で発表会を行ったり、豪華なクリスマスお弁当、プレゼントをもらったりととても楽しく過ごしておりました！  
サプライズで本物のサンタクロースが来ました！！

## 2月 ふたば未来学園高等学校とごんこやく体験教室

2月19日にふたば未来学園高等学校の生徒さんと一緒に手作りごんこやく体験を行いました。利用者さんも高校生と一緒に作業を行うことがとてもよい刺激になったと思います。



## 4月 花見

4月に富岡町夜ノ森公園に班ごとにわかれて桜を見に行ってきました。お花見弁当も美味しく頂き、華やかな雰囲気楽しく過ごしました！



## 利用者さんと担当職員の紹介

利用者さん：菅野美幸さん 担当職員：鈴木友美 支援員

●利用者さんのここがすごい  
友美さん「創作活動の発想力がすごいと思います。時間がかかっても最後までやりきるところです」

「運動も毎日真面目に取り組むところですね」

●利用者さんの良いところ

友美さん「困っている人に声をかける、優しいところ」

●お互いの印象は？

美幸さん「面白い、友達みたい。気楽に話せる人」  
友美さん「誰に対しても分け隔てなく接する方だなと思いました」

●趣味は？

美幸さん「物づくりが好き。季節のものだったり、他人が楽しい、面白いと思ってくれる作品づくりをしたい」  
友美さん「テニス！」



美幸さんの作品



## 11月 広野町生涯学習発表会

広野町で行われた生涯学習発表会に参加しました。久しぶりの参加でしたが、多くの方に3日体操を発表することができました。「緊張したけど楽しかった」との声も聞かれており、皆さん楽しく参加できたようです。



## 11月 アニマルセラピー



初めての試みでしたが、皆さん犬や猫に癒されたようで、和やかな時間を過ごすことができました。「次はいつわんちゃん来るかな？」と次のセラピーが楽しみなようです。

## 12月 クリスマス会



## 1月 初詣



榎葉八幡神社に初詣に行きました。今年の健康を祈る方や、大吉引くぞとのおみくじに熱が入る方、熊手を購入しお部屋に飾る方等様々な初詣を楽しみました。

## 利用者さんと担当職員の紹介

利用者さん：玉澤雅晃さん 担当職員：萱場 樹 支援員



各ホームでクリスマス会を実施しました。豪華な食事や、ケーキを食べて皆さんご満悦な表情を浮かべていました



- 利用者さんのここがすごい  
「好きな事には驚くほどの集中力で最後までやりとげるところです」
- 利用者さんの良いところ  
「フレンドリーで、他者のことも気に掛けるような優しい性格」
- お互いの印象  
玉澤さん「優しい、困ったことがあればすぐに手助けしてくれる」  
萱場「明るく陽気で、楽しい雰囲気の方であると感じました」
- 趣味  
玉澤さん「ゲーム（switch、PS4持ってる）音楽聞いたり、YouTube見るのも好き」  
萱場「ゲーム、映画鑑賞」

### 人事異動のお知らせ 令和6年4月1日付



こまばやし そのえ  
**駒林 園絵**  
ワークセンターさくら 看護師  
令和6年4月1日入職

趣味：カラオケ、神社参り  
一言：利用者様が安心、安全に通所できるような、親身に  
関わりをもち、笑顔で接していきたいと思ひます。

### 退職者のお知らせ 令和6年3月31日付

**瀬田川 和枝**  
光洋愛成園課長兼サービス管理責任者  
**高木 吉基**  
ワークセンターさくら職業指導員  
**仙波 ディヴィナグラシア**  
光洋愛成園生活支援員



### 退職のご挨拶 —— 瀬田川和枝

友愛会の皆様と共に過ごした30年、大変お世話になりました。その間色々な事がありました。工房さくらで「さくら染め」を始めることになり試行錯誤で取り組んだ日々。保護者会の協力も得て灰汁作りも行い、福島県特産品コンクールでは特選品大賞を頂きました。東日本大震災・原子力災害による群馬県への避難生活による別れや出会い。5年後、広野町での新たな生活。そして新型コロナウイルス感染症への感染防止対策の日々……。

泣いたり笑ったりしながら走り続け、皆様に支えられ協力しながら乗り越えてきました。いつも中心にいるのは利用者の皆様でした。今思い出すのは楽しかったことばかりです。

これからも、友愛会が双葉郡の障害福祉を支える担い手として益々発展することと、利用者の皆様の穏やかで幸せな生活が続きますように応援しています。

### 法人本部兼光洋愛成園

**森川 創太** 総務係長 (前ワークセンターさくら支援係長)

### 光洋愛成園

**伊藤 圭洋** 光洋愛成園支援係長兼サービス管理責任者  
(前光洋愛成園支援係長)

### ワークセンターさくら

**小椋 冬樹** ワークセンターさくら係長兼サービス管理責任者  
(前ワークセンターさくら主任兼サービス管理責任者)  
**山口 浩史** ワークセンターさくら主任兼職業指導員  
(前ワークセンターさくら職業指導員)  
**水野美由起** ワークセンターさくら職業指導員  
(前光洋愛成園生活支援員)

## ワークセンターさくらPR動画

被災地における福祉・介護人材確保事業「ふくしまで、咲こう。」(社会福祉法人福島県社会福祉協議会)のホームページにて、ワークセンターさくらのPR動画を公開しています。当施設の他、相双地域等にある施設・事業所を動画で紹介していますので、お時間があればご覧ください。

Check it out! →



私たちと一緒に働きませんか?

友愛会では一緒に働ける  
皆さんを募集しています!

#### 募集人員

**光洋愛成園**  
・生活支援員 正職員 (男性専用) 2名  
・生活支援員 期間雇用パート職員 1名

**ワークセンターさくら**  
・職業指導員 正職員 (男性専用) 2名

**サポートセンターゆうあい**  
・世話人 期間雇用パート職員 3名

#### 資格要件

・高卒以上 ・59歳以下  
・普通自動車免許

#### 問い合わせ先

〒979-0402  
福島県双葉郡広野町大字下北迫字東町203-1  
**TEL. 0240-23-6306**  
HP <http://www.yuukai.net/>  
——— 社会福祉法人友愛会法人本部：森川・川崎

### 資格取得者一覧

社会福祉士	精神保健福祉士	介護福祉士	社会福祉主事	ヘルパー2級	介護初任者研修	看護師	保育士	栄養士	調理師	衛生管理者	防火管理者	電気工事士	日商簿記	運行管理者	合計
5	2	10	30	5	3	4	2	3	2	3	10	1	3	1	84

## 合格者紹介

資格取得おめでとうございます



社会福祉士  
**森川 創太**

法人本部兼光洋愛成園 総務係長

友愛会は、資格取得を目指す職員を応援します!!  
資格手当支給・スクーリング期間の特別休暇・  
受験料の一部補助を行っています。





友愛会では、昨年度よりこども食堂を開催し、広野町にお住まいのお子さんへ温かい食事と団らんの場を提供しています。右記のとおり、開催しますので皆さんの参加をお待ちしています。

- 日時** 令和6年7月21日(日) 11:00~13:00  
※食後は、景品付きのゲーム等をして時間を過ごします。
- 場所** 社会福祉法人友愛会 ワークセンターさくら  
広野町大字下北迫字東町203-1
- 対象者** 3歳以上中学3年生以下  
(未就学児は保護者同伴)
- 受入数** 先着30名まで
- 参加費** こども：無料 おとな：100円
- 申込方法** 7月10日(木)までに、QRコード(LINE)より申し込むか、又はお電話でお申込みください。
- お問い合わせ先** 社会福祉法人友愛会  
森川創太・川崎 愛 (0240-23-6306)

お友達登録後、食堂からのお知らせを配信します!!  
ラインの申込みも受付しています。



## 光洋愛成園・ワークセンターさくら 給食業務委託

光洋愛成園・ワークセンターさくらでは、昨年12月から給食委託会社のメフォスさんへ業務委託が開始されました。これまで同様に栄養士による栄養管理が行われ、利用者の皆さんへ美味しい食事が提供されています。今回は当施設を担当されている職員の方をご紹介します。

はじめまして、光洋愛成園メフォス事業所の責任者を務めます、栄養士の小針歩です。安全で美味しいお食事が提供できるよう、従業員一同精一杯努めてまいりますので、どうぞよろしくお願いいたします。

小針 歩さん

二瓶結多さん

吉田勝弘さん

山村美佐さん

小林祐子さん

### ご寄付紹介[令和5年11月~令和6年5月まで]

ありがとうございました。大切にに使わせて頂きます。

- |   |  |   |
|---|--|---|
| <ul style="list-style-type: none"> <li>■ <b>団体</b> 大内わら工品株式会社様</li> <li>青果 食品販売 矢内商店様</li> <li>大野水耕生産組合(大野観光いちご園)様</li> <li>有限会社ふくのや様</li> <li>社会福祉法人グリーン様</li> </ul> | <ul style="list-style-type: none"> <li>猪狩商店様</li> <li>社会福祉法人ル・ブリ様</li> <li>桂建設株式会社様</li> <li>マンテック株式会社様</li> <li>福島民友新聞社様</li> </ul> | <ul style="list-style-type: none"> <li>■ <b>個人</b> 幡谷 信一様</li> <li>久米本米夫様</li> <li>佐藤美也子様</li> <li>大山 伸一様</li> <li>吉田 正幸様</li> <li>松本 房夫様</li> <li>猪狩 詩子様</li> <li>桑原 正敏様</li> <li>遠藤恵美子様</li> <li>門馬まりえ様</li> <li>矢内 亨様</li> <li>松崎 恵美様</li> <li>小野 公弘様</li> </ul> |
|---|--|---|

## 令和5年度後期 苦情解決状況について

- 苦情・情報の提供や説明 ..... 3件
- 相談・サービスの内容 ..... 2件
- 要望・その他 ..... 0件

令和5年度後期の友愛会各事業所における苦情受付総数は5件でした。内容は左記の通りです。以上の内容につきましては、いずれも問題解決を図ることができ、相談者にもご理解を頂いております。また、令和6年4月2日に開催した前期苦情解決第三者委員会においても報告し、委員より助言を頂きました。今後も苦情・要望については真摯に受け止めて迅速な解決を図り、利用者の皆さんが安心して利用できる環境作りに努めていきます。

### 編集

vol.45

### 後記

令和6年度が始まりました。当法人も各事業所で新体制でのスタートを迎え、新しい環境や初めての仕事等、利用者の皆さんも職員一人ひとりも新しい気持ちで日々、過ごしています。毎年、春には新しい出会いと別れを重ね、当法人は令和6年度で設立34年を迎えます。来年度には設立35年と節目を迎えますが、これまで当法人に関わってきたすべての方が積み重ねてきた歴史と伝統、そして新しいチャレンジを当法人の利用者・職員が丸となってまた1年を積み重ねていけたらと思います。

## 社会福祉法人友愛会

- **法人本部** (光洋愛成園内)
- **光洋愛成園** ————— 〒979-0402 福島県双葉郡広野町大字下北迫字東町203-1  
TEL 0240-23-6306 FAX 0240-23-6307
- **ワークセンターさくら** ————— 〒979-0402 福島県双葉郡広野町大字下北迫字東町203-1  
TEL 0240-23-6316 FAX 0240-23-6317
- **サポートセンターゆうあい** ————— 〒979-0406 福島県双葉郡広野町大字上浅見川字大谷内106  
TEL 0240-23-6233 FAX 0240-23-6255



お問い合わせ先

- TEL** 0240-23-6306
- Mail** yuaikai@smile.ocn.ne.jp
- HP** http://www.yuaikai.net/



友愛会HP



友愛会PR動画

